



L + L BODENBELÄGE AG

FACHBETRIEB FÜR BODENBELÄGE
UND BESCHATTUNGEN

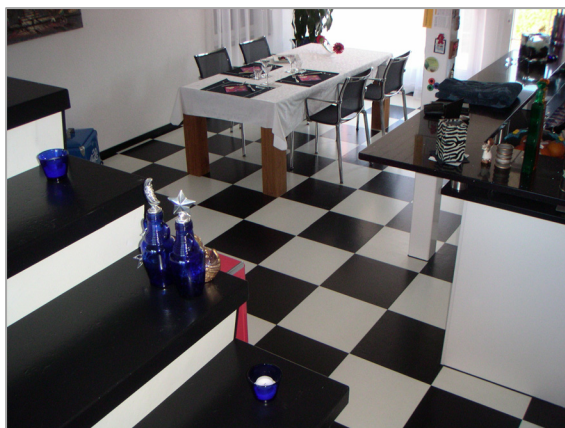
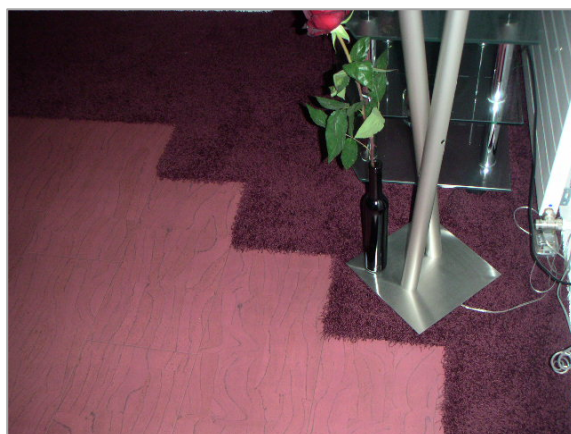
Dorfstrasse 7
Postfach 54
3324 Hindelbank
Tel. 034 411 21 86
Fax 034 411 25 82

info@ll-bodenbelaege.ch
www.ll-bodenbelaege.ch

Gewerbestrasse 10
3423 Ersigen
Tel. 034 411 21 86

Hühnerbühlstrasse 1
3065 Bolligen
Tel. 031 381 57 47

Unterhalt und Pflege von versiegelten Kork-Belägen



Der Kork, wie auch andere natürliche Materialien leben. Daher liebt der Korkboden ein gutes, regelmässiges und ausgeglichenes Raumklima. Eine Raumtemperatur von 20-22°C und eine Luftfeuchtigkeit von 45-60% sind ideal. Bei Bodenheizung darf die Oberflächentemperatur nie höher als 27° C sein. Die Luftfeuchtigkeit kann in den Wintermonaten ganz einfach mit einem Luftbefeuchter reguliert werden.

Tägliche Reinigung:

Korkböden sind hygienisch und pflegeleicht. Wie jede andere Oberfläche braucht auch ein Korkboden eine angemessene Pflege. Wir empfehlen, den Bodenbelag mit regelmässigem Staubsaugen, Trockenwischen und nebelfeuchter Aufnahme mit geeignetem Pflegemittel (z.B. Hara Vollpflegemittel) zu reinigen.

Ein frischverlegter Korkboden sollte in den ersten 3 Wochen nur trocken gereinigt werden.



Intensiv Pflege

Neben der gewohnten Reinigung empfehlen wir den Korkboden in Wohnräumen ca. alle 3 Monaten mit einem geeigneten Kork-Pflegemittel (z.B. Polish S-40) nebelfeucht aufzunehmen.

WICHTIG: Das Kork-Pflegemittel enthält einen kleinen Anteil Siegel, daher empfehlen wir vor der Polish-Behandlung unbedingt den Boden einmal mit klarem Wasser nebelfeucht aufzunehmen.

Nachversiegelung:

Nach etlichen Jahren kann der Siegel Verbrauchsspuren aufweisen. Es besteht die Möglichkeit eine Nachversiegelung vorzunehmen. Dafür muss vorab zwingend eine Grundreinigung erfolgen. Diese wie auch die Nachversiegelung muss von einem Fachhändler durchgeführt werden.

Wichtige Hinweise:

- Die Bodentemperatur darf 27 Grad nicht überschreiten
- Luftfeuchtigkeit zwischen 40% und 60%.
- Regelmässige Behandlung mit geeignetem Kork-Pflegemittel.
- Nie Scheuermittel / Schmierseife einsetzen. Wir empfehlen für die wöchentliche nebelfeuchte Aufnahme das HARA Vollpflegemittel.
- Keine Nassreinigung!
- Verschüttete Flüssigkeit sofort aufnehmen.
- Keine Dampf- oder Nassreinigungsgeräte verwenden.
- Keine Mikrofasertücher zur Reinigung verwenden.
- Eine Fussmatte oder Schmutzschleuse im Eingangsbereich verhindert, dass Schmutz auf den Korkboden gelangt.
- Auslegeteppiche sollten auf neu verlegten oder frisch behandelten Korkböden erst nach 3 Wochen verlegt werden.
- Filzgleiter unter Stuhl- und Tischbeinen oder Kunststoffscheiben unter Möbeln, verhindern grobe Kratzer und Eindrücke.
- Blumentöpfe mit Untersetzer versehen, damit kein Wasser auf dem Korkboden liegen bleibt.

Bitte beachten Sie, dass diese Pflegeanleitung als Empfehlung gilt. Es können daraus keinerlei Gewährleistungen- oder Haftansprüche abgeleitet werden.

**Die geeigneten Pflegeprodukte können Sie in unserer
Firma beziehen.**

**Bei Fragen und Unklarheiten stehen wir Ihnen jederzeit
gerne zur Verfügung.**



L + L BODENBELÄGE AG

**FACHBETRIEB FÜR BODENBELÄGE
UND BESCHATTUNGEN**

www.ll-bodenbelaege.ch